

comamsa

Cartagena 50

Tipo D · Plantas 2 y 3

Superficie Construida Aprox. con Z.C.
137,20 m²

Superficie Útil Aprox.
88,58 m²

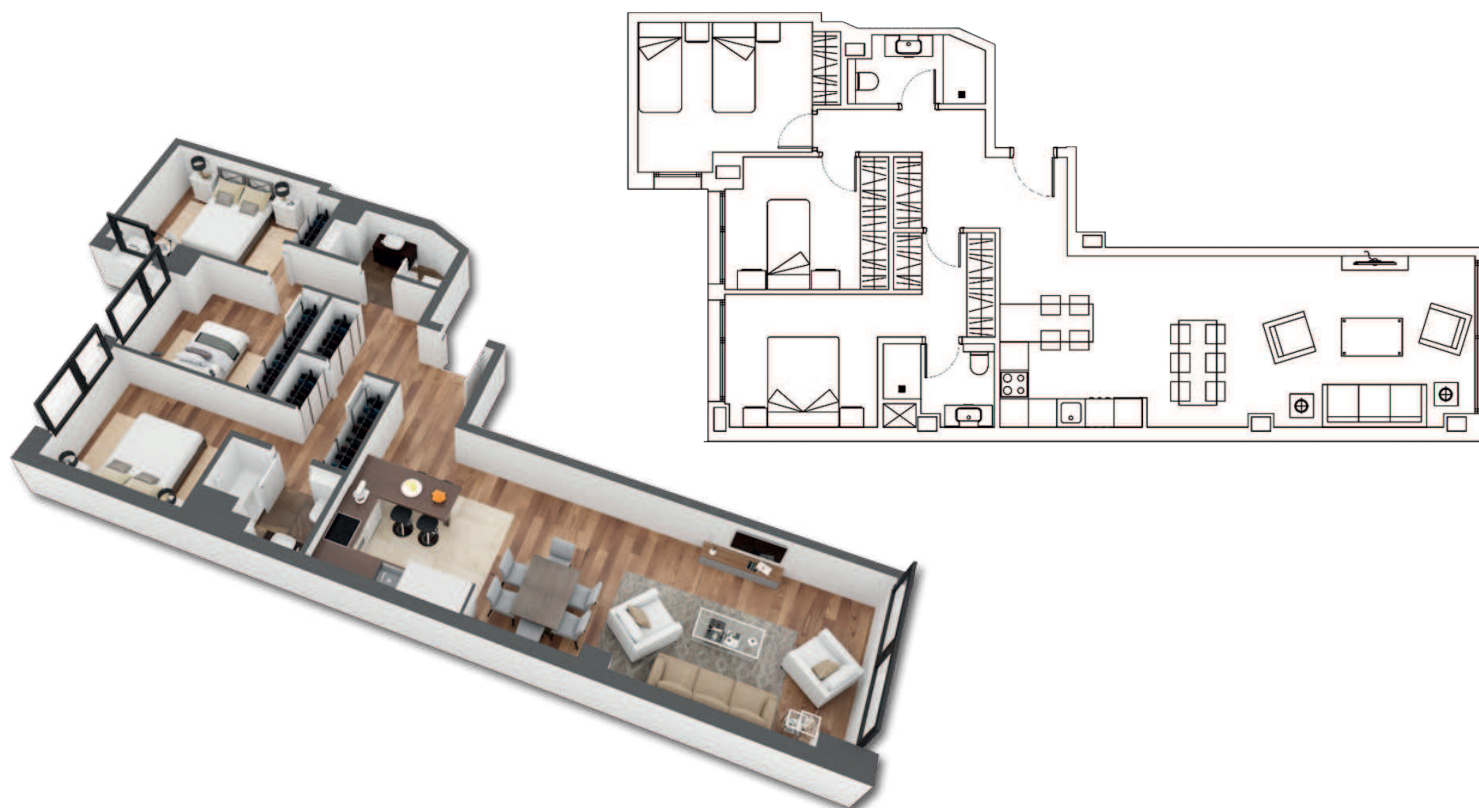
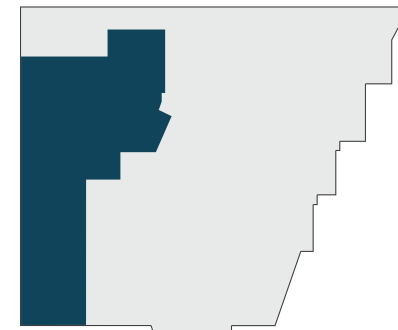
Salón - comedor - cocina	35,54 m ²
Dormitorio 1	14,32 m ²
Dormitorio 2	9,78 m ²
Dormitorio 3	11,94 m ²
Baño 1	3,50 m ²
Baño 2	3,86 m ²
Distribuidor	3,34 m ²
Vestíbulo	6,30 m ²

C/ Velázquez 17, 1º 28001 Madrid
C/ Cervantes, 11, 1º 33004 Oviedo

www.comamsa.es
cartagena50.comamsa.es

info@comamsa.es
915 754 883 - 985 963 232

Un edificio único en Guindalera.



Esta es una configuración estándar de una vivienda del Tipo D (plantas 2 y 3) de tres dormitorios y dos baños. Consulta variaciones y personalización con nuestro Departamento Comercial.

Este plano orientativo no es un documento contractual. Tanto las dimensiones de las estancias como la disposición de puertas, armarios empotrados, sanitarios y muebles de cocina podrán sufrir cambios debido a necesidades técnicas del proyecto de ejecución del edificio.