

# comamsa

## Cartagena 50

### Tipo D · Planta 4

Superficie Construida Aprox. con Z.C.  
137,20 m<sup>2</sup>

Superficie Útil Aprox.  
88,55 m<sup>2</sup>

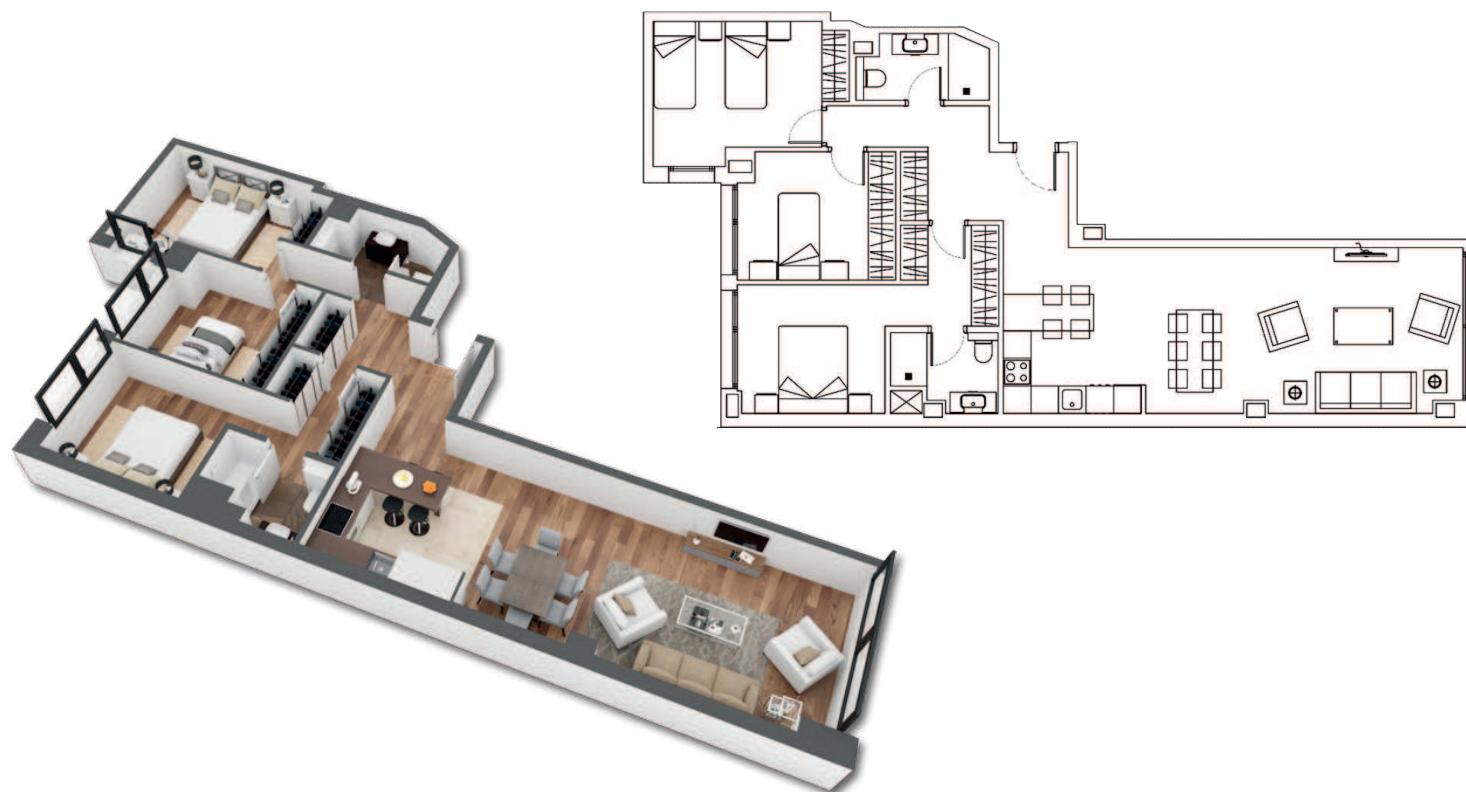
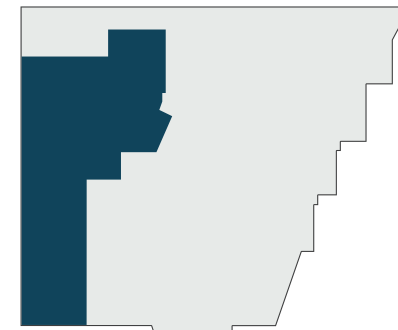
Salón - comedor - cocina	35,58 m <sup>2</sup>
Dormitorio 1	14,33 m <sup>2</sup>
Dormitorio 2	9,78 m <sup>2</sup>
Dormitorio 3	11,95 m <sup>2</sup>
Baño 1	3,41 m <sup>2</sup>
Baño 2	3,86 m <sup>2</sup>
Distribuidor	3,34 m <sup>2</sup>
Vestíbulo	6,30 m <sup>2</sup>

C/ Velázquez 17, 1º 28001 Madrid  
C/ Cervantes, 11, 1º 33004 Oviedo

[www.comamsa.es](http://www.comamsa.es)  
[cartagena50.comamsa.es](http://cartagena50.comamsa.es)

[info@comamsa.es](mailto:info@comamsa.es)  
915 754 883 - 985 963 232

Un edificio único en Guindalera.



Esta es una configuración estándar de una vivienda del Tipo D (planta 4) de tres dormitorios y dos baños. Consulta variaciones y personalización con nuestro Departamento Comercial.

Este plano orientativo no es un documento contractual. Tanto las dimensiones de las estancias como la disposición de puertas, armarios empotrados, sanitarios y muebles de cocina podrán sufrir cambios debido a necesidades técnicas del proyecto de ejecución del edificio.