

# comamsa

## Cartagena 50

### Duplex Tipo A - Planta 6

**Superficie Construida Aprox. con Z.C.**  
187,60 m<sup>2</sup> + 45,2 m<sup>2</sup> de terraza

**Superficie Útil Aprox.**  
115,86 m<sup>2</sup> + 36,75 de terraza

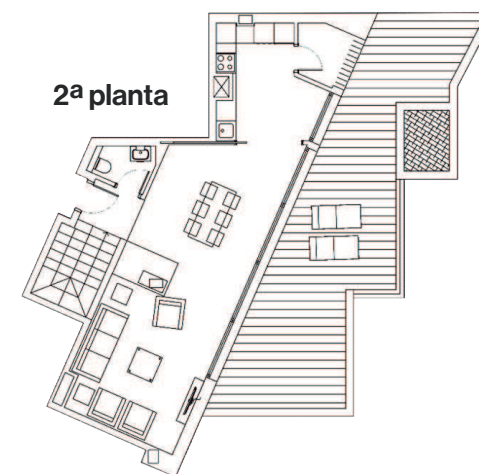
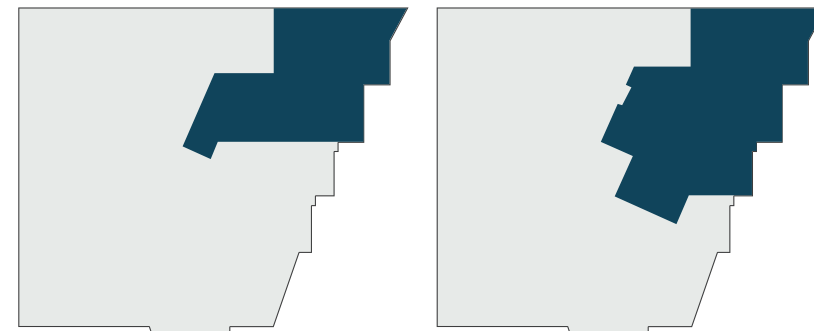
Salón - comedor - cocina	42,46 m <sup>2</sup>
Dormitorio 1	17,62 m <sup>2</sup>
Dormitorio 2	10,63 m <sup>2</sup>
Dormitorio 3	12,52 m <sup>2</sup>
Baño 1	4,22 m <sup>2</sup>
Baño 2	3,31 m <sup>2</sup>
Aseo	2,12 m <sup>2</sup>
Distribuidor 1	7,71 m <sup>2</sup>
Distribuidor 2	4,58 m <sup>2</sup>
Vestíbulo	2,25 m <sup>2</sup>
Escalera	4,63 m <sup>2</sup>
Armario bajo escalera	1,45 m <sup>2</sup>
Tendedero	2,36 m <sup>2</sup>
Terraza	36,75 m <sup>2</sup>

C/ Velázquez 17, 1º 28001 Madrid  
C/ Cervantes, 11, 1º 33004 Oviedo

[www.comamsa.es](http://www.comamsa.es)  
[cartagena50.comamsa.es](http://cartagena50.comamsa.es)

[info@comamsa.es](mailto:info@comamsa.es)  
915 754 883 - 985 963 232

Un edificio único en Guindalera.



**Esta es una configuración estándar de una vivienda Duplex Tipo A (planta 6) de tres dormitorios, dos baños y aseo. Consulta variaciones y personalización con nuestro Departamento Comercial.**

Este plano orientativo no es un documento contractual. Tanto las dimensiones de las estancias como la disposición de puertas, armarios empotrados, sanitarios y muebles de cocina podrán sufrir cambios debido a necesidades técnicas del proyecto de ejecución del edificio.